



M E N U

S P A P R E M I E R

VILA DA SERRA | SAVASSI | PONTEIO | BELVEDERE





MASSAGENS CORPORAIS

◆ **Massagem Revigorante:**

Profundamente relaxante, esta massagem é iniciada com aromaterapia e esalda pés, seguido de movimentos com deslizamentos suaves, revitalizando o corpo e a mente.

🕒 30 minutos - R\$150,00 | 50 minutos - R\$210,00 | 90 minutos - R\$300,00

Acréscimo: Pedras Quentes ou Velas Derretidas. R\$ 20,00

◆ **Massagem Relaxante:**

Esta modalidade de massagem contempla movimentos com deslizamentos, trabalha regiões de nódulos e tensões, reenergiza e elimina o stress causado pela rotina agitada.

🕒 30 minutos - R\$150,00 | 50 minutos - R\$210,00 | 90 minutos - R\$300,00

Acréscimo: Hai Huá, Pedras Quentes ou Velas Derretidas - R\$ 20,00

◆ **Massagem Mais Vida:**

Uma massagem completa e exclusiva. Iniciada com aromaterapia e esalda pés, massagem nos ombros e pescoço. Seguido de massagem que combinada com deslizamentos, alongamentos, trabalhando os pontos meridianos e proporcionando o relaxamento de todo o corpo.

🕒 01 hora 20 minutos - R\$300,00 | **Acréscimo:** Pedras Quentes - R\$20,00

◆ **Massagem Pindas Premier:**

A massagem realizada com pindas aquecidas e aplicação de óleo especial, com deslizamentos por todo o corpo e nos pontos dos chacras. Contribuindo para purificar, nutrir e hidratar a pele, relaxamento e estímulo do sistema linfático.

🕒 50 minutos - R\$230,00

◆ **Massagem 4 Mãos:**

Totalmente relaxante, massagem feita por duas terapeutas em perfeita sintonia que realizam movimentos ritmados e idênticos, promovendo relaxamento e leveza corporal.

🕒 50 minutos - R\$360,00 | **Acréscimo:** Pedras Quentes - R\$20,00

◆ **Massagem Ayurvédica:**

A Ayurvédica surgiu há 7 mil anos na Índia. É uma massagem que proporciona por meio de toques profundos e alongamentos o alinhamento dos doshas (saúde corpo de mente), equilíbrio energético, alinhamento postural, alívio das tensões, estímulo do sistema circulatório e melhora a flexibilidade. Trabalha o corpo e a mente de forma individualizada.

🕒 01 minutos 30 minutos - R\$420,00

◆ **Massagem Ayurvédica Craniana:**

Proporciona profundo relaxamento, alívio de tensões e dores musculares nas regiões dos ombros, pescoço, coluna, cabeça e face. Ideal para alívio de enxaquecas e dores tencionais.

🕒 30 minutos - R\$160,00 | 50 minutos - R\$230,00



MASSAGENS CORPORAIS

✦ Tui-ná:

Massagem de origem chinesa indicada para tensões musculares, ativa a circulação com manobras firmes e contribui para o equilíbrio do fluxo de energia.

🕒 50 minutos - R\$230,00

✦ Shiatsu:

Tradicional massagem de estilo japonês que consiste na aplicação da digitopuntura (pressão dos dedos) para eliminar tensões musculares e distribuir energia através dos canais meridianos a todas as áreas do corpo de forma a equilibra-lo. Mais que uma massagem, um tratamento.

🕒 50 minutos - R\$230,00

✦ Deep Tissue

Focada nas camadas mais profundas da musculatura, esta massagem proporciona alívio e recuperação dos músculos quando apresenta estresse associado à tensão e atividades físicas.

🕒 50 minutos - R\$275,00

✦ Liberação Miofascial

Terapia que previne e alivia as dores musculares, manipulando os tecidos por meio de pressões e deslizamentos, afim de liberar o tecido fibroso que reveste os músculos, chamado fáscia. Melhora na flexibilidade, amplitude de movimento e reduz os desconfortos após atividades físicas.

🕒 50 minutos R\$230,00

✦ Reflexologia

Massagem nos pés que proporciona uma sensação de bem-estar, alivia o estresse e ameniza a insônia. A terapia é feita através de pressão nos pontos reflexos correspondentes a todos os órgãos do corpo com o foco em prevenir e amenizar dores ou cansaço.

🕒 30 minutos - R\$160,00 | 50 minutos - com escalda pés R\$230,00

✦ Spa dos Pés e das Mãos

Cuidado intensivo de beleza para os pés e as mãos, que envolve esfoliação, massagem e hidratação. Esse tratamento melhora a textura da pele, e age na prevenção de ressecamentos e calosidades.

🕒 30 minutos - R\$160,00 | 50 minutos - com escalda pés R\$230,00

✦ AromaTouch

Massagem especial que utiliza sobreposição de óleos essenciais aplicados na parte posterior do corpo, em uma sequência de toques suaves e pequenos alongamento para produzir efeitos calmante, desintoxicante, relaxante, analgésico e revitalizante, permitindo a melhora da saúde física e mental.

🕒 50 minutos - R\$230,00



✦ Ventosaterapia:

Terapia de origem chinesa através da aplicação de ventosas ao longo do corpo, gera pressão negativa através do vácuo para estimular a circulação sanguínea, eliminando dores causadas por tensões musculares, nas articulações e retenção de líquido.

🕒 50 minutos - R\$230,00

ACRÉSCIMOS...

✦ Hai-Huá:

Tratamento de origem chinesa que trabalha os pontos da acupuntura (meridiano) através de estímulos elétricos trazendo sensação de alívio e bem-estar. Indicado para dores crônicas e agudas nas costas, pescoço e membros.

🕒 30 minutos R160,00

✦ Pedras Quentes:

Ritual energizante que utiliza pedras negras vulcânicas, aquecidas e aplicadas ao longo do corpo ou em região específica. O calor das pedras penetra os músculos, deixando o corpo relaxado e livre de tensões.

🕒 50 minutos R\$230,00

✦ Velas quentes - Derretidas:

As velas são aquecidas até se transformarem em um óleo líquido, que é delicadamente aplicado sobre o corpo. Em seguida, técnicas específicas são realizadas para favorecer a sua absorção, proporcionando uma experiência relaxante e prazerosa. Esse ritual ajuda a aliviar o estresse, reduzir dores e melhorar a qualidade do sono.

🕒 50 minutos R\$230,00

MOMENTOS ESPECIAIS



No **SPA Premier** os procedimentos podem ser realizados de forma **individual, casal**, grupos de **amigos** e momentos em **família** com qualquer serviço apresentado no Menu de Serviços.

Eventos **corporativos** e comemorações de **aniversários** também são bem vindos em nosso espaço.

Possuímos **pacotes** para tratamentos terapêuticos, estéticos e funcional.
Para informações basta entrar em contato pelo telefone ou whatsapp.

MOMENTO MAMÃE & BEBÊ



✦ Drenagem Linfática para Gestantes

Massagem cuidadosamente desenvolvida para este momento especial na vida da mamãe. A barriga e os gânglios são levemente trabalhados, mas tem seu foco principal voltado para alívio na sensação de peso e inchaço nas pernas, braços e tensão nas costas respeitando as alterações características do momento.

🕒 50 minutos - R\$230,00



✦ Banho Paz Lavanda Relaxante para Gestantes

Proporciona um efeito calmante e de cuidados com a mamãe e o bebê. Profundamente relaxante, o procedimento inicia com aromaterapia e escalda pés, esfoliação corporal, seguido de banho de imersão acrescido de óleos essenciais de Lavanda. Finalizado com Drenagem Gestante. Oferece desjejum.

🕒 02 horas - R\$540,00

✦ Mini Day SPA Relaxante para Gestantes

Em um ambiente preparado especialmente para a mamãe, o Mini Day SPA inicia com massagem Mais Vida para gestante, seguido de esfoliação corporal e banho de imersão, finalizando com uma massagem Craniana. Oferece desjejum.

🕒 03 horas - R\$650,00

✦ Day SPA Relaxante para Gestantes

Realizado em um ambiente silencioso e confortável que conspira a favor do relaxamento, e cuidados com o corpo e a mente da mamãe. Momentos de entrega, equilíbrio físico e emocional. Oferece desjejum Massagem Mais Vida com Pedras Quentes, esfoliação corporal, banho de imersão no ofurô, almoço, Drenagem Gestante, terapia de Argila Facial com massagem Craniana e Drenagem Facial.

🕒 05 horas - R\$1.020,00

✦ Shantala para Bebês

A Shantala é uma massagem que faz parte da rotina de cuidados com o bebê. Traduz em um momento especial, fortalece o elo entre pais e filho, com toque acolhedor que acalma, traz sensação de acolhimento e segurança. Também favorece o sono e alivia cólicas e problemas intestinais. São indicadas três sessões para praticar frequentemente em casa.

🕒 50 minutos - R\$230,00

Observações

- Oferecemos pacotes com 10 sessões de Drenagem Gestante para realizar ao longo da gestação.
- Antes de 03 meses de gestação, consulte o médico.

CUIDADOS COM O CORPO...

◆ Drenagem Linfática

Esta delicada massagem é realizada por meio de toques suaves com movimentos ascendentes que estimulam o sistema linfático e a circulação sanguínea, eliminando toxinas e edemas.

🕒 50 minutos - R\$210,00 | Acréscimo: Pedras Quentes R\$20,00

◆ Drenagem Linfática com Relaxante

Associando duas técnicas de massagem, essa terapia inicia com movimentos ascendentes que estimulam o sistema linfático e a circulação sanguínea, eliminando as toxinas e edemas. Finalizando com relaxamento na região das costas, ombros e pescoço, elimina a tensão e trabalha a região de nódulos, revitalizando o corpo e a mente.

🕒 50 minutos - R\$230,00 | Acréscimo: Pedras Quentes R\$20,00

◆ Massagem Modeladora Indiana

Massagem composta de intensos bombeamentos nos principais centros linfáticos, profundos deslizamentos e manobras intensas de massagem modeladora. Auxilia no estímulo do sistema linfático, previne a celulite e afina a silhueta.

🕒 50 minutos - R\$230,00

◆ Drenagem Linfática Pós-Cirúrgica

Desenvolve sua ação principal sobre o sistema linfático, aumentando o transporte da linfa e melhorando a circulação sanguínea. Os movimentos suaves e rítmicos ajudam a eliminar o edema e hematomas que se instalam no pós-cirúrgico, auxiliando na restauração dos tecidos, prevenindo aderências, diminuindo a dor e aliviando desconfortos.

🕒 50 minutos - R\$230,00 | Acréscimo: Heccus

◆ Drenagem Linfática - Método Renata França

Técnica desenvolvida pela esteticista Renata França, esta massagem conta com pressão firme e ritmo acelerado, além de bombeamentos e manobras exclusivas que permitem resultados imediatos. O resultado é um corpo menos inchado e torneado, e metabolismo mais acelerado proporcionando sensação de bem-estar.

🕒 50 minutos - R\$230,00

◆ Massagem Isla

A Massagem Isla é mais que uma simples massagem, é um estilo de vida. Com a utilização de creme DMAE, acelera a renovação celular, deixando a pele mais lisa e uniforme

🕒 50 minutos - R\$300,00 | Isla 04 Mãos - R\$360,00



✦ **Massagem Detox Premier - com Manta:**

Este tratamento exclusivo combina técnicas que estimulam o sistema linfático com a tecnologia da manta térmica, drenagem e argiloterapia para estimular a transpiração e ajudar na desintoxicação do corpo. Sinta-se renovado e revigorado enquanto eliminamos as toxinas.

🕒 50 minutos - R\$360,00

✦ **Manta Detox:**

Este tratamento de tecnologia em hipertermoterapia avançada, obtém resultados na redução de medidas, lipólise, elimina toxinas, melhora da celulite e uma incrível sensação de relaxamento e bem-estar.

🕒 30 minutos - R\$150,00

DETOX POWER

CRIADO POR RENATA DE ABREU E EXCLUSIVIDADE SPA PREMIER EM BH

✦ **Massagem Detox Power:**

A Massagem Detox Power une conhecimentos milenares da Índia, movimentos da Massagem Modeladora, uso de ervas e óleos especiais para promover uma verdadeira desintoxicação do organismo! A técnica reúne 4 terapias Ayurvedas muito poderosas para promover a desintoxicação com foco no estímulo do sistema linfático, digestivo e funcionamento do intestino.

🕒 1h 30 minutos - R\$360,00

✦ **Programa Detox Power:**

Este programa como objetivo principal ativar a capacidade do nosso organismo de eliminar as toxinas. A técnica que deve ser mantido como um estilo de vida, previne doenças, deixando o corpo leve e a energia recarregada.

Através de exercícios de respiração, reeducação alimentar, massagens, saunas e atividade física, limpamos, energizamos e abastecemos o organismo. Além de tratamentos direcionados ao estímulo do funcionamento do sistema linfático, aumento do metabolismo e equilíbrio energético complementam o processo de desintoxicação desse programa.

Ao iniciar o Programa, cada cliente passa por uma avaliação completa, recebe um kit com produtos para fazer uso em casa, sendo as refeições são entregues a cada dia. No SPA Premier é realizado a Massagem Detox Power, Sauna e Atividade Física.

Em dias alterados é realizado os seguintes tratamentos suplementares:

- Máscara Facial de Triphala com Massagem Craniana;
- Máscara Corporal de logurt e Tumeric;
- Jala Neti ou Escalda pés com Massagem nos ombros e pescoço;
- Udvartana de Amido de Milho e Triphala;
- Máscara Corporal de Aswagandha Ghee;

PROGRAMA

3 DIAS

R\$ 2.490,00

PROGRAMA

5 DIAS

R\$ 3.390,00

PROGRAMA

7 DIAS

R\$ 3.790,00



BANHOS

✦ Banho Paz Lavanda - Relaxante:

Proporciona um efeito calmante e refrescante. Profundamente relaxante, o procedimento inicia com aromaterapia e escalda pés, esfoliação corporal, seguido de banho de imersão acrescido de óleos essenciais de Lavanda e Gerânio. Finalizado por Massagem Relaxante. Oferece desjejum.

🕒 02 horas - R\$540,00

Acréscimo: Hai Huá, Pedras Quentes ou Velas Derretidas. R\$ 20,00

✦ Banho de Chá Verde - Desintoxicante:

Limpa profundamente a pele, e proporciona um efeito de desintoxicação no corpo e mente. Oferece aromaterapia e escalda pés, esfoliação corporal, banho de imersão acrescido de argila verde e óleo essencial de Limão Siciliano, além de hidratação da pele em movimentos de Massagem Modeladora Indiana. Oferece desjejum.

🕒 02 horas - R\$540,00

Acréscimo: Manta térmica - R\$150,00

✦ Banho Laranja com Gengibre - Energético:

Indicado para dores musculares, baixa energia e auto-estima. A mistura dos óleos essenciais de Laranja e Alecrim estimula o organismo e fortalece o sistema imunológico. Inclui ainda aromaterapia e escalda pés, esfoliação especial da pele, banho de imersão, seguido de massagem Tui-ná. Oferece desjejum.

🕒 02 horas - R\$540,00

✦ Banho Ayurveda - Equilíbrio Corpo & Mente:

Auxilia na eliminação de energias e pensamentos negativos que proporcionam ao corpo e mente desequilíbrio. Oferece esfoliação corporal, seguido de banho de imersão acrescido de óleos essenciais de Alecrim e Limão Siciliano, finalizando com uma relaxante Massagem Pindas Premier. Oferece desjejum.

🕒 02 horas - R\$540,00



◆ **Banho de Chocolate:**

O chocolate tem efeito antioxidante que favorece a hidratação da pele e combate os radicais livres. O tratamento contempla aromaterapia e escalda pés, esfoliação corporal com argila branca e sementes de cacau, seguida por máscara aquecida de chocolate e óleos essenciais de Patchouli e Gerânio. Além de banho de imersão com óleos essenciais e concentrado de chocolate. Uma deliciosa degustação de chocolate meio amargo, seguida por hidratação da pele em movimentos de Drenagem com creme à base e aroma de cacau. Oferece desjejum.

🕒 02 horas - R\$540,00

◆ **Banho Cleópatra:**

Ritual afrodisíaco inspirado nos hábitos de beleza da Cleópatra. Após aromaterapia e escalda pés, a pele é preparada com óleo especial e é realizada descoloração dos pelos, seguido de esfoliação natural com sementes de gergelim. Banho de imersão acrescido de leite, pétalas de rosas e óleo essencial de Ylang Ylang e Gerânio. Hidratação com mel e cenoura. Finalizado com hidratação da pele em movimentos de Drenagem Linfática. Oferece desjejum.

🕒 02 horas - R\$540,00 | Indicado para noivas

◆ **Banho Marco Antônio:**

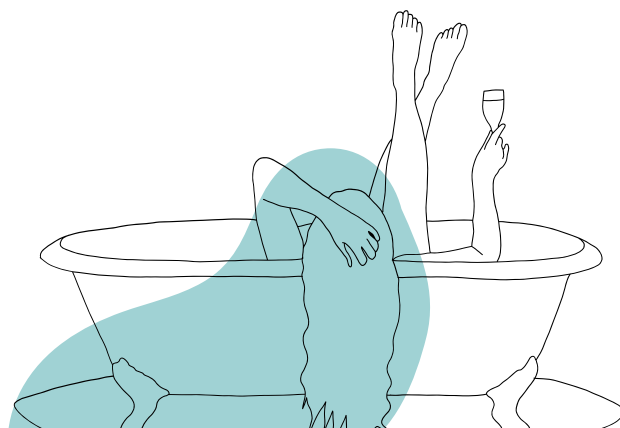
Ritual afrodisíaco em que a pele é preparada com óleo especial e esfoliação natural e sementes de gergelim. Banho de imersão acrescido de leite, pétalas de rosas e óleos essenciais de Ylang Ylang e Gerânio. Hidratação com mel e cenoura. Finalizado com hidratação da pele em movimentos de Drenagem Linfática. Oferece desjejum.

🕒 02 horas - R\$540,00 | Indicado para noivos

◆ **Banho Isla - da Beleza**

Um banho desintoxicante que ilumina a pele e remove as impurezas através da esfoliação com ácido glicólico. Contempla banho de imersão em argila branca e óleo essencial de Lavanda. A pele é tonificada pela ação do DEMA e máscara de argila branca. Para finalizar, a maravilhosa Massagem Isla é realizada. Um tratamento de beleza que promove o mais profundo relaxamento! Oferece desjejum.

🕒 02 horas - R\$540,00





✦ **Banho Princesa ou Banho Príncipe:**

Delicado ritual elaborado para crianças e adolescentes. Composto por aromaterapia e esalda pés, esfoliação corporal suave, máscara de chocolate facial, banho de imersão com óleo essencial de Lavanda . Finalizado por leve Massagem Relaxante. Oferece desjejum.

🕒 02 horas - R\$540,00

✦ **Banho de Lua:**

Banho estético e embelezador. Preparação da pele com óleo especial e descoloração dos pelos. Esfoliação corporal seguida por hidratação em movimentos de Drenagem Linfática.

🕒 50 minutos - R\$230,00 | Acréscimo: Drenagem Linfática

✦ **Argiloterapia Corporal:**

Tratamento à base de argila que estimula a circulação da pele, rejuvenesce, desintoxica e nutre. Contempla a higienização do corpo, máscara de argila verde com óleo essencial de Lavanda e Limão Siciliano, esfoliação corporal e hidratação da pele em movimentos de Drenagem Linfática.

🕒 50 minutos - R\$230,00 | Acréscimo: Drenagem Linfática, Argiloterapia Facial

Argiloterapia Facial:

✦ Tratamento baseado das propriedades da argila que estimula a circulação da pele, rejuvenesce, desintoxica e nutre. Contempla a higienização da face, máscara de argila com óleos essenciais de Lavanda e Limão Siciliano, esfoliação facial e hidratação da pele em movimentos de Drenagem Linfática.

Opções: Argila Branca, Verde e Preta - indicado conforme avaliação de cada pele.

🕒 30 minutos - R\$ 160,00

Acréscimo: Drenagem Facial com Mármore Gelados

✦ **Esfoliação Corporal:**

Processo que visa a retirada das células mortas. Prepara a pele para o recebimento de outros tratamentos como bronzamento e hidratação. A esfoliação pode ser feita corporal e\ou facial.

🕒 30 minutos - R\$ 160,00

✦ **Ofurô:**

Imersão no ofurô com acréscimo de óleos essenciais e sais de banho. Oferece desjejum.

🕒 30 minutos - R\$ 150,00

MINI DAY SPA



♦ Mini Day Spa - Relaxante:

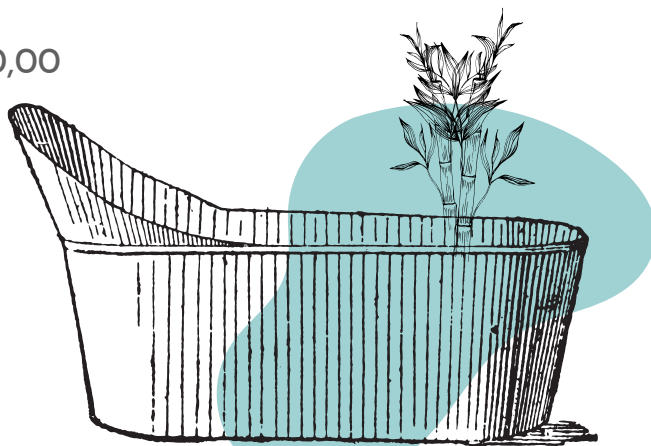
Em um ambiente todo preparado, o Mini Day SPA inicia com massagem Mais Vida, seguido de esfoliação corporal e banho de imersão, finalizando com uma massagem Craniana ou Reflexologia. Oferece desjejum.

🕒 03 horas - R\$650,00

♦ Mini Day Spa - Ayurveda:

Ritual para proporcionar equilíbrio dos doshas - corpo e mente. Oferece esfoliação corporal, imersão no ofurô com óleos essenciais de Alecrim e Laranja. Finalizando com massagem Ayurvédica e massagem Craniana. Oferece desjejum.

🕒 03 horas - R\$690,00



DAY SPA

◆ Day Spa Relaxante:

Realizado em um ambiente silencioso e confortável que conspira a favor do relaxamento, e cuidados com o corpo e a mente. Momentos de entrega, equilíbrio físico e emocional. Oferece desjejum Massagem Mais Vida com Pedras Quentes, esfoliação corporal, banho de imersão no ofurô, almoço, Massagem Aromatouch, terapia de Argila Facial com massagem Craniana e Reflexologia.

🕒 05 horas - R\$1020,00

◆ Day Spa da Beleza:

Proporciona leveza, renovação, beleza e confiança. Um dia dedicado a cuidados estéticos com o corpo, face e cabelos, baseado em propriedades rejuvenescedora. Oferece: desjejum, banho Isla com Descoloração, massagem Isla, almoço, drenagem Linfática Facial com Mármore Gelados, terapia de argila preta facial, massagem Craniana, e Spa dos Pés e das Mãos.

🕒 05 horas - R\$1120,00

◆ Day Spa Desintoxicante:

Limpa o organismo e elimina toxinas. Oferece: desjejum, banho de Chá Verde, massagem Detox Power, almoço light, drenagem Linfática Facial com Mármore Gelados e tratamento com Argila Facial.

🕒 05 horas - R\$1020,00

◆ Dia da Noiva:

Muito mais que um dia, é a personificação de um sonho. O dia de dizer "sim" é sempre uma data especial na vida da maioria das mulheres. Por essa razão, cada detalhe é cuidadosamente planejado para que este dia de festa seja apenas o início de uma vida cheia de alegria.

*Planos são montados de forma personalizada para cada noiva.





ESTÉTICA FACIAL

◆ Limpeza de Pele:

Este tratamento penetra profundamente e purifica a pele. Inicia-se com a esfoliação da pele, remoção de cravos e espinhas, é seguido por drenagem linfática suave usando a linha de cosméticos mais adequada a cada tipo de pele. Elimina toxinas da pele que absorve melhor os nutrientes contidos nos cosméticos. Uma máscara suave é finalmente aplicada para devolver o brilho e vigor para a área facial. Enquanto a máscara age, uma deliciosa massagem é realizada nos pés, mãos, cabeça ou pescoço.

🕒 Aprox. 01 hora 30 minutos à 02 horas - R\$340,00

Acréscimo: Argiloterapia Facial



✦ **Massagem Facial Filipinas:**

Exclusividade do Spa Premier, esse é o mais conceituado tratamento facial de efeito “Cinderela”. Proporciona rejuvenescimento e descanso à face através da esfoliação da pele, aplicação de pedras aquecidas, massagem modeladora e mármores gelados. Após o procedimento, é aplicado Sérum Rejuvenecedor que conserva o efeito por até 8 horas. O resultado é um visual iluminado, descansado e jovem imediatamente!

🕒 50 minutos - R\$275,00

✦ **Revitalização Facial - Mascara Vitamina C**

A máscara de Vitamina C revitaliza a pele por meio da regeneração celular. Uniformiza o tom, estimula a síntese de colágeno, melhora a defesa da pele, tem ação hidratante e aumenta o tônus do rosto. Previne o desgaste cutâneo e tem efeito clareador.

🕒 50 minutos - R\$150,00

✦ **Freeze Facial**

Tecnologia exclusiva para tratamentos faciais e corporais para remodelação corporal, flacidez, redução de celulite e anti-age, associado ao pulso magnético e radiofrequência multipolar proporciona resultados clínicos de longo prazo e satisfatório.

🕒 Conforme tratamento e número de áreas

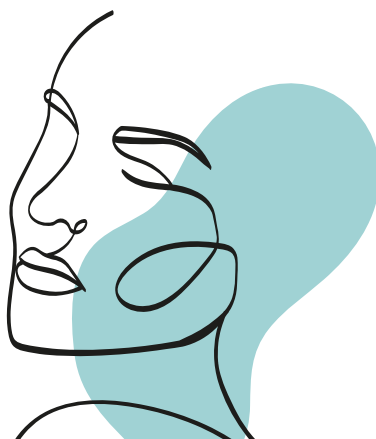
💰: a consultar através de Avaliação com Fisioterapeuta

✦ **Drenagem Linfática Facial**

A Drenagem Linfática Facial previne e conserva a beleza cutânea da face, pescoço e colo. Ajuda a eliminar toxinas, ativar a circulação sanguínea e aumentar a vitalidade da sua pele, deixando mais firme e melhora a sensação de inchaço. Indicado para pele seca desvitalizada pelo estresse, cansaço e poluição.

🕒 30 minutos - R\$150,00 | 50 minutos - R\$210,00

Acréscimo: Mármores Gelados.





ESTÉTICA CORPORAL

◆ Vela Shape II:

Melhor tratamento não invasivo para celulite e flacidez de pele. Associa-se a Radiofrequência, Infravermelho, Massagem Mecânica e Pressão Negativa. Estimula a produção de elastina e colágeno, melhora a oxigenação tecidual e o metabolismo do tecido adiposo. Além de melhorar a flacidez cutânea, trata a celulite e promove a remodelação corporal.

◆ *Freeze Corporal*

Tecnologia exclusiva para tratamentos faciais e corporais para remodelação corporal, flacidez, redução de celulite e anti-age, associado ao pulso magnético e radiofrequência multipolar proporciona resultados clínicos de longo prazo e satisfatório.

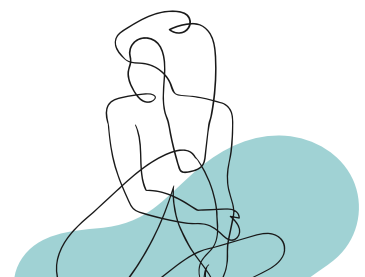
🕒 Conforme tratamento e número de áreas

💰: a consultar através de Avaliação com Fisioterapeuta

◆ *Cellutec*

Sistema de endermoterapia vibratória, que atua como modelador e massageador corporal. Seu sistema de massagem multidirecional, combina “forças” paralelas e perpendiculares ao corpo, propiciando um tratamento seguro e eficiente, sem causar dor ou traumas. Realiza Drenagem Linfática, melhora o aspecto da celulite e promove relaxamento.

🕒 30 minutos - R\$150,00 | 50 minutos - R\$210,00





✦ Heccus:

Equipamento de ultrassom especialmente desenvolvido para o tratamento tecidual pós-cirúrgico, por auxiliar no processo de cicatrização, melhorar a absorção de hematomas e circulação sanguínea, aumentar a elasticidade da pele e ajudar na diminuição da dor.

🕒 30 minutos - R\$160,00 | 50 minutos - R\$230,00 | Avaliação com Fisioterapeuta

✦ Carboxiterapia:

Desencadeia, por estímulo mecânico, a produção de colágeno e melhora a oxigenação tecidual, pode ser utilizado também no tratamento de estrias, gordura localizada, flacidez de pele, bolsas infraorbitais e olheiras.

🕒 30 / 50 minutos

💰: a consultar através de Avaliação com Fisioterapeuta

✦ Lipocavitação

Na Lipocavitação, as ondas ultrassônicas emitidas pelo aparelho penetram nas células de gorduras e a fazem implodir, direcionando-as para a corrente linfática. Desta forma, este procedimento elimina da gordura localizada, sendo indicado para modelar e definir o corpo.

🕒 30 minutos - R\$150,00 | Avaliação com Fisioterapeuta



DEPILAÇÃO A LASER

✦ Light Sheer Duet:

O equipamento mais eficaz para redução definitiva de pelos. Além da tradicional ponteira ET, o LightSheer Duet possui uma segunda ponteira HS, muito maior, que reduz drasticamente o tempo de tratamento. Possui ainda o exclusivo sistema a vácuo que aspira a pele permitindo a destruição do pelo com menor potência, deixando o tratamento muito mais confortável.

🕒 Conforme tratamento e número de áreas

💰: a consultar através de Avaliação com Fisioterapeuta



ATIVIDADE FÍSICA

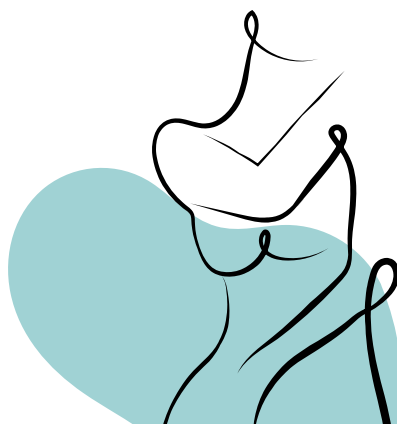
Contamos com uma estrutura completa de Atividades Físicas para atendimento ao Pilates, Power Plate e Muro de Kinesis, voltado para a necessidade e objetivo de cada cliente em aulas realizadas com acompanhamento de **Fisioterapeuta**.

✦ **Power Plate®:**

Conhecido por esculpir o corpo das celebridades e permitir um esforço localizado e aeróbico ao mesmo tempo, o Power Plate (plataforma vibratória que potencializa a contração muscular), também estimula a circulação sanguínea e drenagem linfática favorecendo a eliminação de toxinas e a melhora do aspecto da celulite.

🕒 01 hora / aula

💰: A consultar através de Avaliação com Fisioterapeuta.





✦ Muro de Kinesis®:

Mais recente concepção em termos de design de equipamentos de preparação física, o Muro de Kinesis® é um dos mais fantásticos instrumentos para atividade física preventiva e rejuvenescedora. Através de roldanas e cabos, esse equipamento computadorizado seleciona e dispõe a carga certa para as opções de exercícios. Especialmente desenvolvido para melhorar a resistência, equilíbrio, força e flexibilidade. O Kinesis® proporciona um exercício incomparável que restaura o equilíbrio perfeito entre a mente e o corpo, ajudando assim a melhorar a qualidade de vida.

🕒 01 hora / aula

💰: A consultar através de Avaliação com Fisioterapeuta.

✦ Pilates

Pilates é um método desenvolvido que visa trabalhar o corpo e a mente, melhorando a consciência corporal, com aulas realizadas por Fisioterapeutas em uma mistura de força e flexibilidade que ajudam na postura corporal, alongamento, equilíbrio, respiração e fortalecer toda musculatura do corpo.

🕒 01 hora / aula

💰: A consultar através de Avaliação com Fisioterapeuta.





HORÁRIOS DE FUNCIONAMENTO

Unidade Vila da Serra

Segunda à sexta-feira de 08:00 às 21:00 e todos os sábados de 08:00 às 16:00

Unidade Savassi

Terça à sexta-feira de 10:00 às 20:00 e todos os sábados de 09:00 às 18:00

Unidade Ponteio e Belvedere - localizadas na Academia Bodytech

Segunda à sexta-feira de 08:00 às 21:00 e todos os sábados de 08:00 às 14:00



CONSULTE CONDIÇÕES ESPECIAIS PARA PACOTES



VALE PRESENTE – GIFT CARD

Trabalhamos com dois tipos de Voucher:

- Virtual: pode ser enviado via whats app ou email para o comprador ou presenteado.
- Físico: pode retirar em alguma das nossas unidades ou enviamos com taxa de entrega.

O pagamento pode ser realizado através de Pix ou Cartão.

REGRAS & INFORMAÇÕES DE USO

- A validade do Gift Card é de 45 dias após a compra. Podendo estender para mais 15 dias, sem opção de remarcação.
- Após o prazo de validade, será necessário entrar em contato com a Unidade que deseja ser atendido, confirmando o interesse e pagamento de taxa equivalente a 20% do valor do serviço.
- Após 03 meses o Gift Card será automaticamente bloqueado para utilização no sistema.
- Caso queira realizar outro procedimento, o mesmo poderá substituído caso tenha o mesmo valor de compra. Não será permitido a troca de procedimento no valor superior, ou inferior com reembolso da diferença.
- A apresentação e código do Gift Card é imprescindível para agendamento e realização dos tratamentos.
- Pedimos que o Cancelamento seja realizado com pelo menos 04 horas de antecedência, caso contrário o horário será lançado.
- Em caso de atraso, os minutos serão descontados do tempo total do atendimento.



RESERVAS E AGENDAMENTO

- Para realizar sua reserva, solicitamos o pagamento antecipado, via Pix ou Cartão de Crédito.
- Pix: enviamos os dados, e pedimos o envio do comprovante;
- Cartão de Crédito: geramos o link para pagamento e te enviamos para o pagamento. É rápido e seguro.
- Não trabalhamos com reembolso ou estorno do valor.
- Caso seja necessário cancelar seu agendamento na data solicitada, não se preocupe. O valor será convertido em créditos e você possuirá 45 dias para uso, havendo extensão máxima de até 15 dias para utilização.

CONHEÇA NOSSAS 5 UNIDADES NA ZONA SUL DE BELO HORIZONTE

Unidade Vila da Serra

Al. Oscar Niemeyer,
119
Edifício Premier -
pilotis

Unidade Savassi

R. Arturo Toscanini,
61
Hotel Esuites
Savassi

Unidade BT Ponteio

Nsa. Senhora do Carmo,
2.500
Dentro da Academia
Bodytech

Unidade BT Belvedere

Av. Paulo Camilo Pena,
732
Dentro da Academia
Bodytech

Unidade Belvedere

Av. Celso P. Machado,
150
Botânico Shopping

EM BREVE

TEL: (31) 3286-1214
WHATSAPP: (31) 98985-8077

TEL: (31) 3658-9665
WHATSAPP: (31) 99517-9665

TEL: (31) 3286-1214
WHATSAPP: (31) 99608-5616

TEL: (31) 3286-1214
WHATSAPP: (31) 99608-5616



spa 
premier